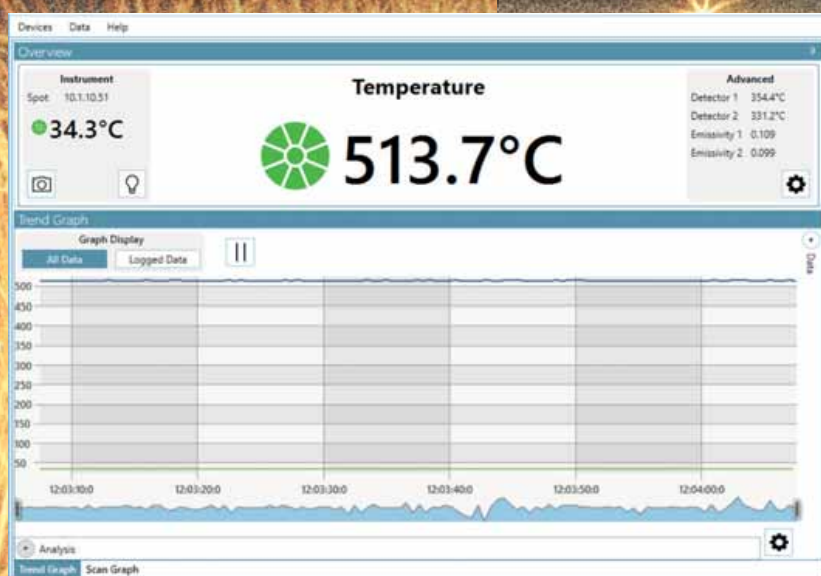


## Pirometry stacjonarne cyfrowo-analogowe



## SPOTVIEWER

Oprogramowanie do pirometrów  
z asortymentu **SPOT**

Produkt rodziny **SYSTEM 5**

Dostosowany do R100, R100F, R160, R160F, R210,  
M100, M100F, M160, M160F, M210  
i do specjalnych pirometrów aplikacyjnych



Wysokiej jakości  
rozwiązania dla klientów

**Introl Sp. z o.o.**

40- 519 Katowice, ul. Kościuszki 112

tel. +48 32 789 00 20, fax +48 32 789 00 10

e-mail: pirometry@introl.pl

Firma Ametek Land konstruuje precyzyjne urządzenia pomiarowe od roku 1947.

Jesteśmy specjalistami w dziedzinie bezkontaktowego pomiaru temperatury i monitorowania procesu spalania, zaś nasze wyroby znajdują zastosowanie w tak różnych branżach, jak przemysł metalurgiczny i szklany, elektroenergetyka i produkcja cementu.

Od roku 2006 należymy do Działu Urządzeń Procesowych i Analitycznych AMETEK, a nasi klienci korzystają z usług działającego na całym świecie zespołu ds. sprzedaży i serwisu AMETEK.

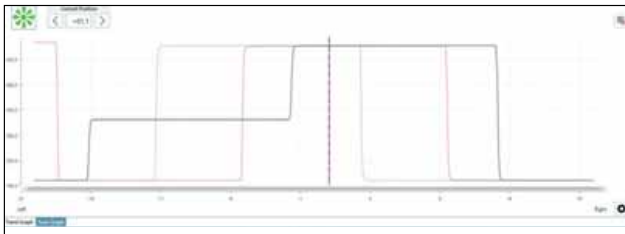
**SPOTviewer to działający na komputerze PC program narzędziowy pozwala użytkownikowi zestawiać połączenie, konfigurować i przeglądać dane z pirometru SPOT i wykresy skanów za pomocą urządzenia Actuator.**

Urządzenie zaprojektowano tak, by bezproblemowo współpracowało z najnowszą generacją wiodących w branży pirometrów jednopunktowych. Prosta instalacja oprogramowania SPOTviewer oznacza, że operator może szybko zestawiać połączenie, skonfigurować i przeglądać dane z dowolnego pirometru SPOT firmy AMETEK Land.

- REJESTRACJA DANYCH
- WIZUALIZACJA ALARMÓW
- OKREŚLANIE TENDENCJI I ANALIZA DANYCH
- ZARZĄDZANIE USTAWIENIAMI

### WIDOK WYKRESU SKANU

- uruchamianie skanowania przez urządzenie Actuator bezpośrednio z poziomu oprogramowania SPOTviewer.
- kontrolowanie położenia Actuatora za pomocą przycisków lub klikania na wykresie.
- prezentacja odczytów temperatury z nawet 6 wcześniejszych skanów wykonanych za pomocą Actuatora.
- obserwowanie aktualnego położenia Actuatora oraz ostatniego wykrytego „gorącego punktu” na wykresie.

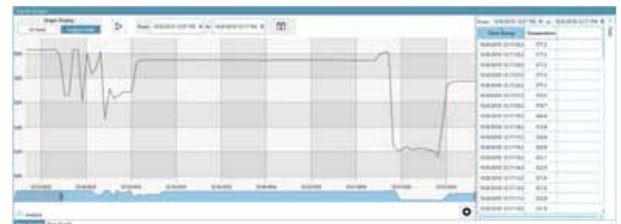


### PRZEGLĄD TENDENCJI

Umożliwia przeglądanie na żywo i zapisanych danych tendencji temperatury z rozdzielczością nawet 1 ms (w zależności od modelu). Wskazanie kursorem powoduje wyświetlenie szczegółowych informacji na temat każdego punktu danych.

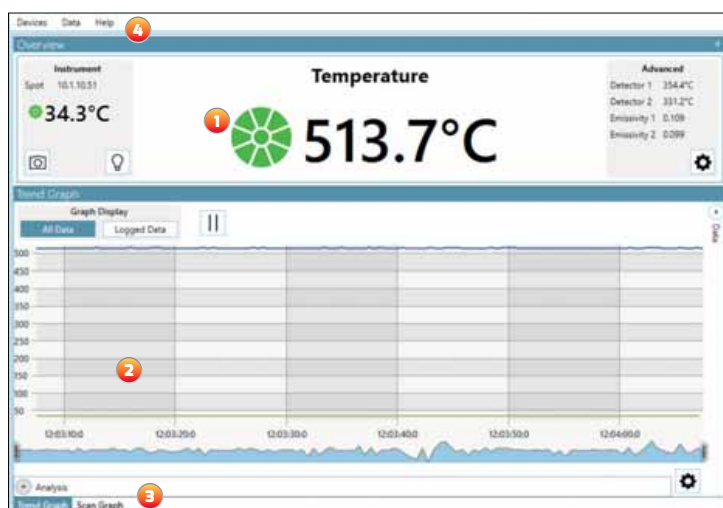
**Tryb wszystkich danych (All Data Mode):** wyświetla tendencję wszystkich danych temperaturowych przesyłanych z urządzenia. Wyświetlanie wykresu można wstrzymać w celu przeprowadzenia analizy widocznych danych poprzez panoramowanie i przybliżanie obrazu.

**Tryb danych zapisanych (Logged Data Mode):** tryb ten umożliwia użytkownikowi przeglądanie danych aktualnie zapisywanych w pliku. Wyświetlanie można wstrzymać by wyświetlić dane zarejestrowane w przeszłości, wybierając zakres danych do analizy.



**Analiza tendencji (Trend Analysis):** dla każdego trendu temperatury w widoku, przeprowadzana jest analiza statystyczna w celu obliczenia wartości minimalnej, średniej, maksymalnej i szybkości zmian.

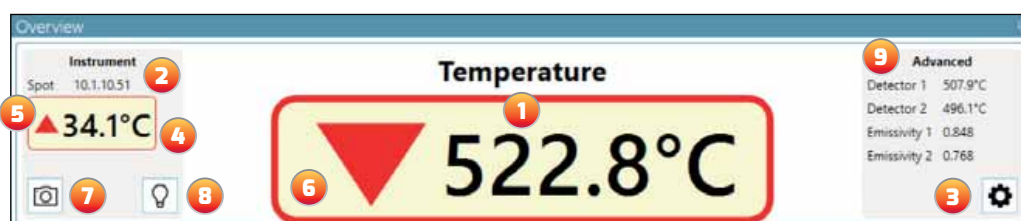
### CZYM JEST SPOTviewer?



Interfejs oprogramowania SPOTviewer posiada cztery kluczowe funkcje.

- 1: WIDOK OGÓLNY URZĄDZENIA wyświetla aktualny odczyt temperatury przesyłany z pirometru. Widok można powiększyć, by wartość temperatury wyświetlana była większą czcionką. Widok ten umożliwia wykonanie szybkiego zdjęcia obiektu widzianego przez pirometr.
- 2: WIDOK TENDENCJI wyświetla wykres odczytów temperatury, także uszeregowanych pod względem daty/godziny. Zarejestrowane dane można przeglądać w widoku z siatką po rozszerzeniu zakładki danych.
- 3: WYKRES SKANU wyświetla profil temperatury odczytany podczas ostatniego skanu za pomocą Actuatora.
- 4: PASEK MENU zapewnia dostęp do opcji dodatkowych, takich jak ustawienia rejestracji danych i przechowywania plików, pomoc i wybór języka.

## Ogólny opis urządzenia



### 1: WYŚWIETLACZ TEMPERATURY DOCELOWEJ

Wyświetlacz temperatury w trybie „na żywo”.

### 2: ADRES IP

Wyświetla adres IP urządzenia.

### 3: PRZYCIISK USTAWIEŃ WYŚWIETLACZA

Zmienia ustawienia wyświetlacza dla tego widoku, pozwalając użytkownikowi zmieniać ilość informacji wyświetlanych na ekranie.

### 4: WYŚWIETLACZ TEMPERATURY URZĄDZENIA

Wskazuje własną temperaturę otoczenia czujnika.

### 5: STAN ALARMOWY TEMPERATURY URZĄDZENIA

Stan alarmowy temperatury urządzenia sygnalizowany jest przez zmianę koloru ramki wokół odczytu temperatury na czerwony i strzałkę skierowaną w górę (powyżej wartości maksymalnej) albo w dół (poniżej wartości minimalnej).

### 6: STAN ALARMOWY TEMPERATURY DOCELOWEJ

Stan alarmowy ustawianej przez użytkownika temperatury docelowej sygnalizuje duża strzałka, skierowana w górę (przekroczenie wartości zadanej) lub w dół (odczyt poniżej wartości zadanej).

### 7: PRZYCIISK REJESTRACJI OBRAZU

Wciśnięcie spowoduje wykonanie rejestracji i wyświetlenie obrazu w formacie JPG z wizjera pirometru (tylko modele wyposażone w obiektyw).

### 8: PRZYCIISK DIODY SPOT

Włączanie i wyłączenie diody LED na urządzeniu SPOT.

### 9: WYŚWIETLACZ ZAAWANSOWANY (Advanced)

Aktualne odczyty detektora i dane wyjściowe zdolności emisyjnej z obsługiwanych urządzeń SPOT.

## Menu ustawień pirometru

Menu ustawień pirometru Menu ustawień (Settings) pozwala użytkownikowi przeglądać i aktualizować ustawienia pirometru bezpośrednio z poziomu oprogramowania SPOTVIEWER. Menu to obejmuje kilka ekranów z zakładkami o następujących nagłówkach:


- Info (informacje)
- Settings (ustawienia)
- I/O (wejścia/wyjścia)
- Network (sieć)
- Focus (ostrość)
- Alarms (alarmy)
- Time Functions (funkcje czasowe)
- Advanced (zaawansowane)

SZCZEGÓŁOWE INFORMACJE NA TEMAT WSZYSTKICH USTAWIEŃ PIROMETRU MOŻNA ZNALEŹĆ W INSTRUKCJI OBSŁUGI URZĄDZENIA SPOT.

## SPOTserver

Zaawansowany program narzędziowy SPOTServer to „punkt kontrolny” umożliwiający jednoczesne monitorowanie, określanie tendencji, zaawansowaną rejestrację danych, zarządzanie użytkownikami i funkcje integracji dla nawet 40 pirometrów lub Actuatorów SPOT.

Zapewniając pełny przegląd pirometrów SPOT i Actuatorów podłączonych do sieci, SPOTServer umożliwia niezależne konfigurowanie rejestracji danych dla każdego pirometru, poprzez ustawienie automatycznych wyzwalaczy dla zapisu danych.



**Introl Sp. z o.o.**

ul. Kościuszki 112

40-519 Katowice

tel: +48 32 789 00 00

fax: +48 32 789 00 10

internet: [www.introl.pl](http://www.introl.pl)

e-mail: [introl@introl.pl](mailto:introl@introl.pl)