

Oslony stosowane do czujników IT-OSG

Dane techniczne

Materiał*

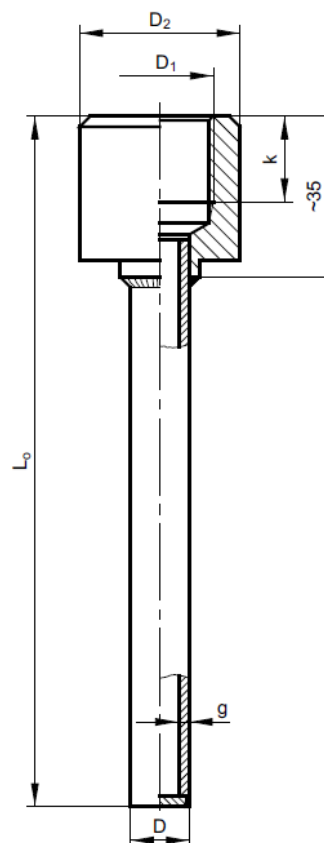
Stal kwasoodporna 1.4541

Wymiary*

D x g	D ₁	D ₂	k
8 x 0,6 9 x 1 10 x 1,5 11 x 2 12 x 1,5 14 x 2 15 x 2	M10 x 1 M12 x 1 (1,5)	18	12
	G ¹ / ₄ M14 x 1,5	20	12
	M16 x 1,5 G ³ / ₈	25	16
	M18 x 1,5 M20 x 1,5 G ¹ / ₂	30	16
	M27 x 2 G ³ / ₄	36	20

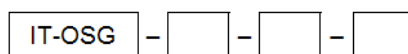
Długość osłony L_o [mm] = 50+2000

*inne parametry wg uzgodnień



Sposób zamawiania

Oslona



Wymiar rury D [mm]: 15 lub inny

Wymiar gwintu D₁: G¹/₂ lub inny

Długość osłony L_o [mm]: 700 lub inna

Laboratorium Pomiarowe Introl Sp. z o.o.
posiada akredytację PCA
dot. wzorcowania przyrządów pomiarowych
z dziedziny ciśnień i temperatury
w obszarze określonym
Zakresem akredytacji nr AP 053